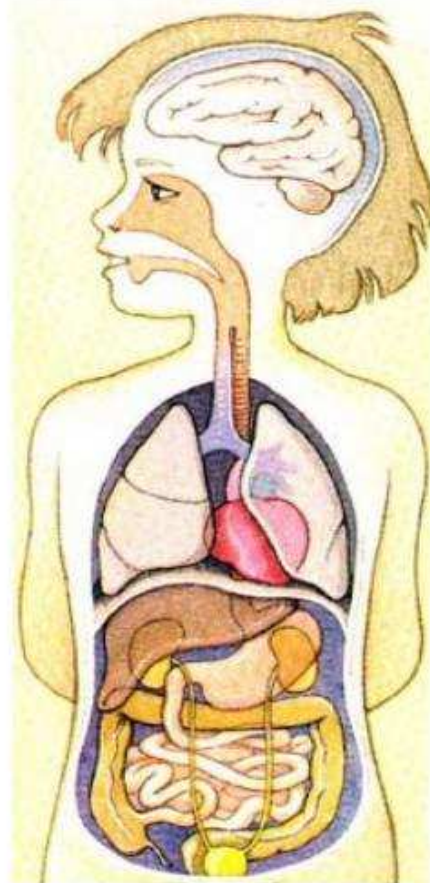


Les trois appareils : respiratoire / circulatoire / digestif

Pour que notre corps fonctionne correctement, trois appareils travaillent ensemble pour nous permettre de vivre.

Doc 1 : Ces trois appareils fonctionnent ensemble

- 1 Ces appareils ne fonctionnent pas l'un sans l'autre, si un seul s'arrête de fonctionner, les
5 deux autres seront très vite perturbés.
Sans respiration, l'oxygène n'arrive plus dans les
10 différentes parties de notre corps et le sang ne peut pas jouer son rôle.
Si le cœur s'arrête de battre, le sang ne circule plus et notre corps n'a plus l'oxygène et l'énergie dont il a besoin.
15 Enfin si le système digestif ne joue plus son rôle, les autres organes n'auront pas assez d'énergie pour continuer à fonctionner.
20 Il est donc très important de prendre soin de son corps pour que cette belle machine puisse fonctionner pendant encore de
25 très longues années.
30



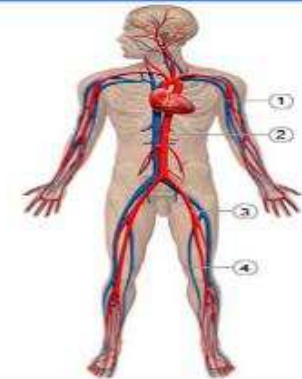
Doc 2 : L'appareil respiratoire :

Il permet d'apporter à notre corps l'oxygène dont il a besoin pour fonctionner. Son principal organe est le **poumon**.



Doc 3 : L'appareil circulatoire :

Il permet de faire circuler les éléments dont notre corps a besoin. C'est l'autoroute de notre corps dont le véhicule est le **sang**. Son principal organe est le **cœur**.



Doc 4 : L'appareil digestif :

Il permet de transformer les aliments que nous mangeons en énergie utilisable par notre corps. Ses principaux organes sont l'**estomac** et les **intestins**.



Les trois appareils : respiratoire, circulatoire, digestif

⇒ Tu vas maintenant prendre connaissance des questions. Puis tu y répondras en relisant tout le document ou des parties du document.

Date :

Prénom :

Coche les bonnes réponses.

1) Quel est l'organe principal de l'appareil circulatoire ?

Le poumon

Le cœur

L'estomac

Les intestins

2) Coche la bonne affirmation :

Le poumon sert à acheminer les déchets hors du corps

Le poumon sert à transformer les aliments que nous mangeons en énergie utilisable par notre corps

Le poumon sert à apporter de l'oxygène à notre corps

3) Que se passe-t-il si le cœur s'arrête ?

L'estomac ne fonctionne plus

Le poumon continue de fonctionner

Le sang ne circule plus

4) Recopie le nom des éléments ci-dessous dans la colonne de l'appareil auquel il appartient :

Cœur / Intestins / Poumons / Estomac / Sang

Appareil respiratoire	Appareil circulatoire	Appareil digestif

5) Lequel de ces éléments n'est pas un organe :

Cœur

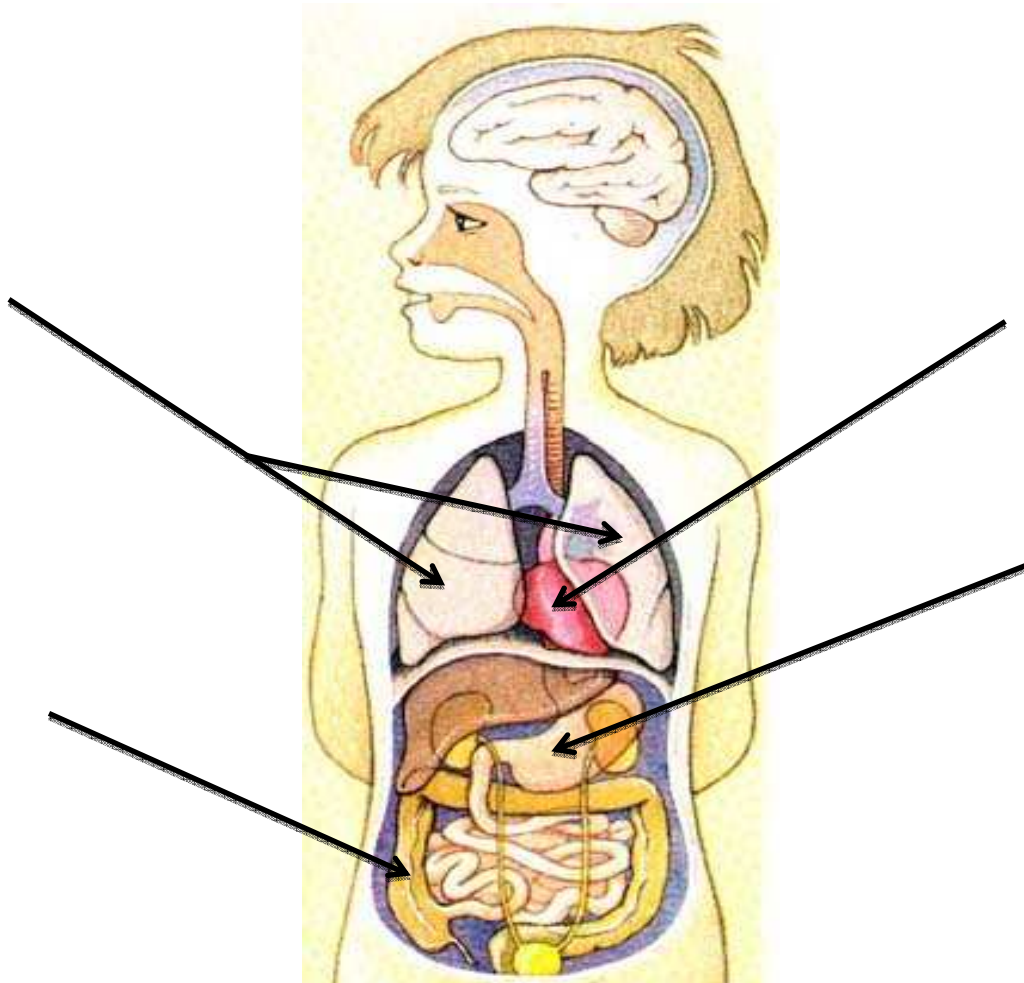
Poumons

Intestins

Sang

Estomac

6) Remplace le nom des organes sur le dessin ci-dessous :



7) Pourquoi dit-on que le sang est le véhicule de notre corps ?
