

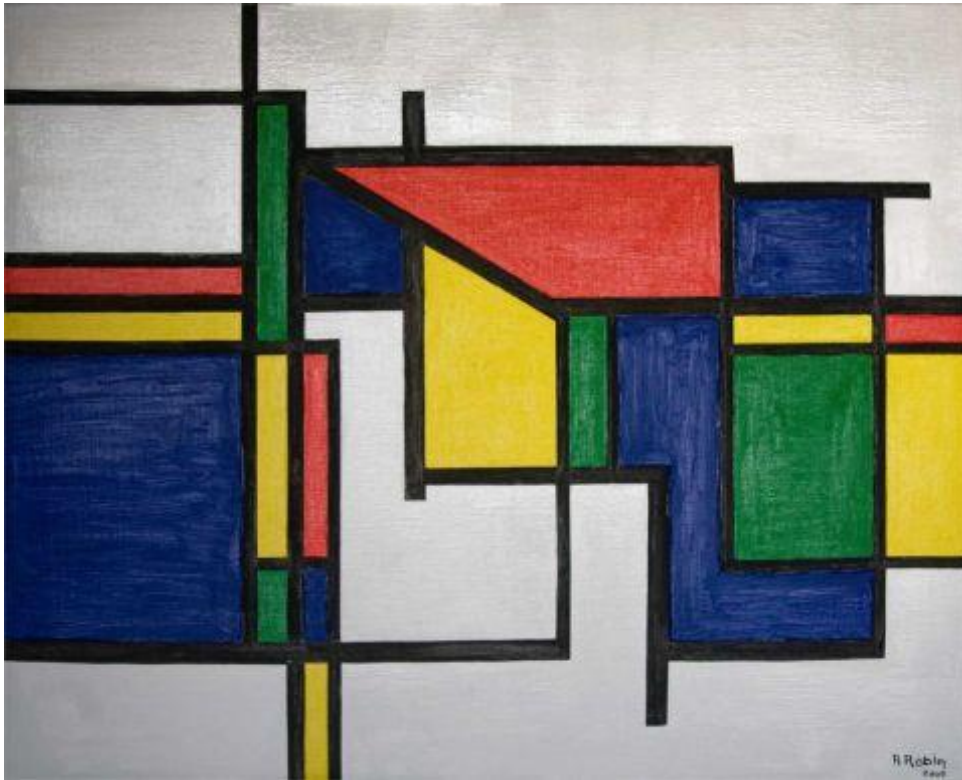
GEOMETRIE ET ARTS VISUELS

L'artiste : Anny Robin Deshayes

Anny Robin Deshayes est une artiste contemporaine (qui vit actuellement) et française.

Elle a fait une école d'architecture. Elle expose ses toiles à Paris.

Elle aime utiliser des lignes qui se croisent et des couleurs vives dans ses œuvres.



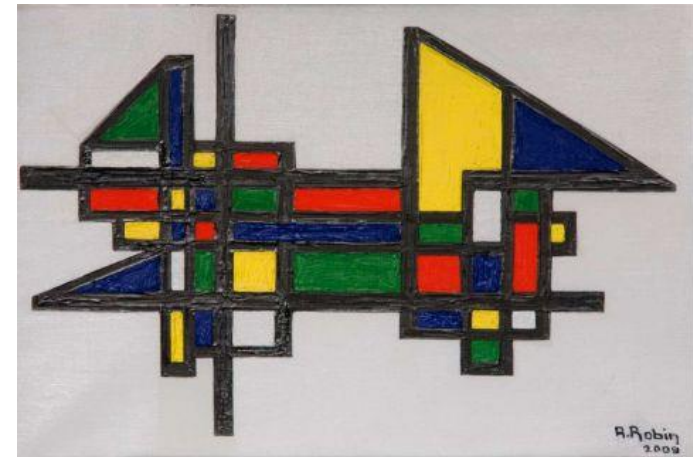
« Géométrie première », d'Anny Robin Deshayes
Huile sur toile de 2009

La consigne :

- 1) Sur ta feuille canson, utilise ta règle et ton crayon de bois pour tracer des droites qui se croisent, formant des polygones.
- 2) Une fois tes polygones tracés, tu repasseras au feutre ou crayon noir sur les côtés des polygones
- 3) Enfin, tu colorieras les polygones avec des couleurs vives.

Attention : tu ne dois pas tracer de cercles ! Cette figure géométrique n'est pas un polygone. Sais-tu pourquoi ?

Si, comme dans l'œuvre d'Anny Robin Deshayes, tu as tracé des lignes qui ne forment pas de polygones (la figure reste ouverte), alors laisse ces zones en blanc.



« Construction », D'Anny Robin Deshayes
Huile sur toile de 2009