



La lettre muette en fin de mot

→ Je me souviens

1. Lis ces mots à voix haute.
un client – le rang – le lait – un camp

2. Recopie ces mots et entoure la lettre que tu ne prononces pas.

→ Je cherche

gros – **grossier** – un **sport**

3. Observe les mots surlignés en bleu. Dis ces mots à voix haute. Prononces-tu toutes les lettres ? Que remarques-tu ?

4. Observe le mot surligné en vert. Dis ce mot à voix haute. Prononces-tu toutes les lettres ? Cherche un mot de la même famille.

👉 Je manipule

Range les mots dans la bonne case.
unregar... – unharico... – blon... –
unmarchan... – unéléphan...

Se termine par
un t muet

Se termine par
un d muet

→ Je m'entraîne*

5. Recopie les mots et entoure la lettre muette.
un champ – le poing – long – une souris –
la cheminée – un tapis – bavard –
le chocolat – le mépris – surpris

6. Recopie ces mots, puis écris-les au féminin.

- grand → ...
- fort → ...
- froid → ...
- lent → ...

7. Pour chaque mot, trouve un mot de la même famille.

- un saut → ...
- le repos → ...
- un patient → ...
- un candidat → ...

8. Recopie ces phrases et complète les mots en gras. Trouve un mot de la même famille pour t'aider.

- Ce chemin est **étroi**...
- Léa port un sac **lour**... rempli de livres.
- Maman boit un café **bouillan**...
- Le prince **charman**... grimpe dans le **hau**... donjon.

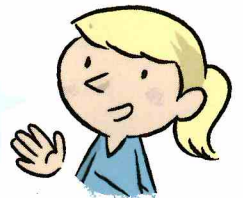
9. * Trouve le mot de chaque devinette. Attention ! Ils se terminent par une lettre muette.

- L'orange en est un. → un ...
- Un animal roux et rusé. → le ...
- Quand je me coupe, il coule. → le ...

→ J'écris

10. Écris une phrase avec 2 mots qui se terminent par une lettre muette.

Les marques du pluriel (s, x) sont des lettres muettes qu'il ne faut pas oublier !



J'ai compris

- ▶ Certains mots se terminent par une lettre muette, on ne la prononce pas mais on la voit :
la dent – le froid – le repos
- ▶ Pour ne pas oublier cette lettre à l'écrit, on peut :
 - chercher un mot de la même famille : une dent → le dentifrice
 - mettre le mot au féminin : grand → grande