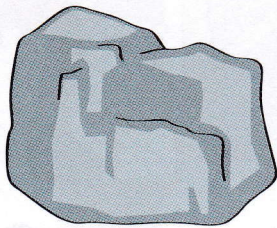
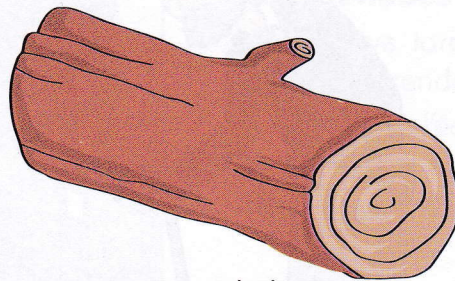


Solides et liquides

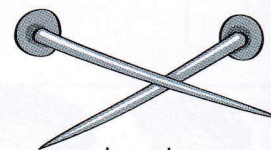
1 Deux familles : les solides et les liquides



un caillou



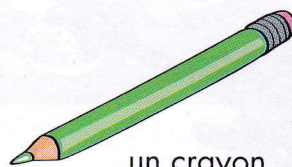
un morceau de bois



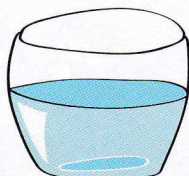
des clous



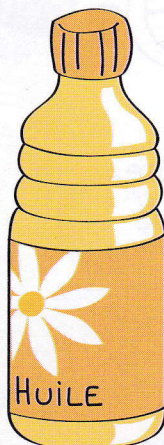
un bonnet de laine



un crayon



de l'eau



de l'huile



du produit à vaisselle

- Complète l'étiquette de chaque famille avec les mots : *solides, liquides*.
- Que faut-il utiliser pour transporter un liquide ?